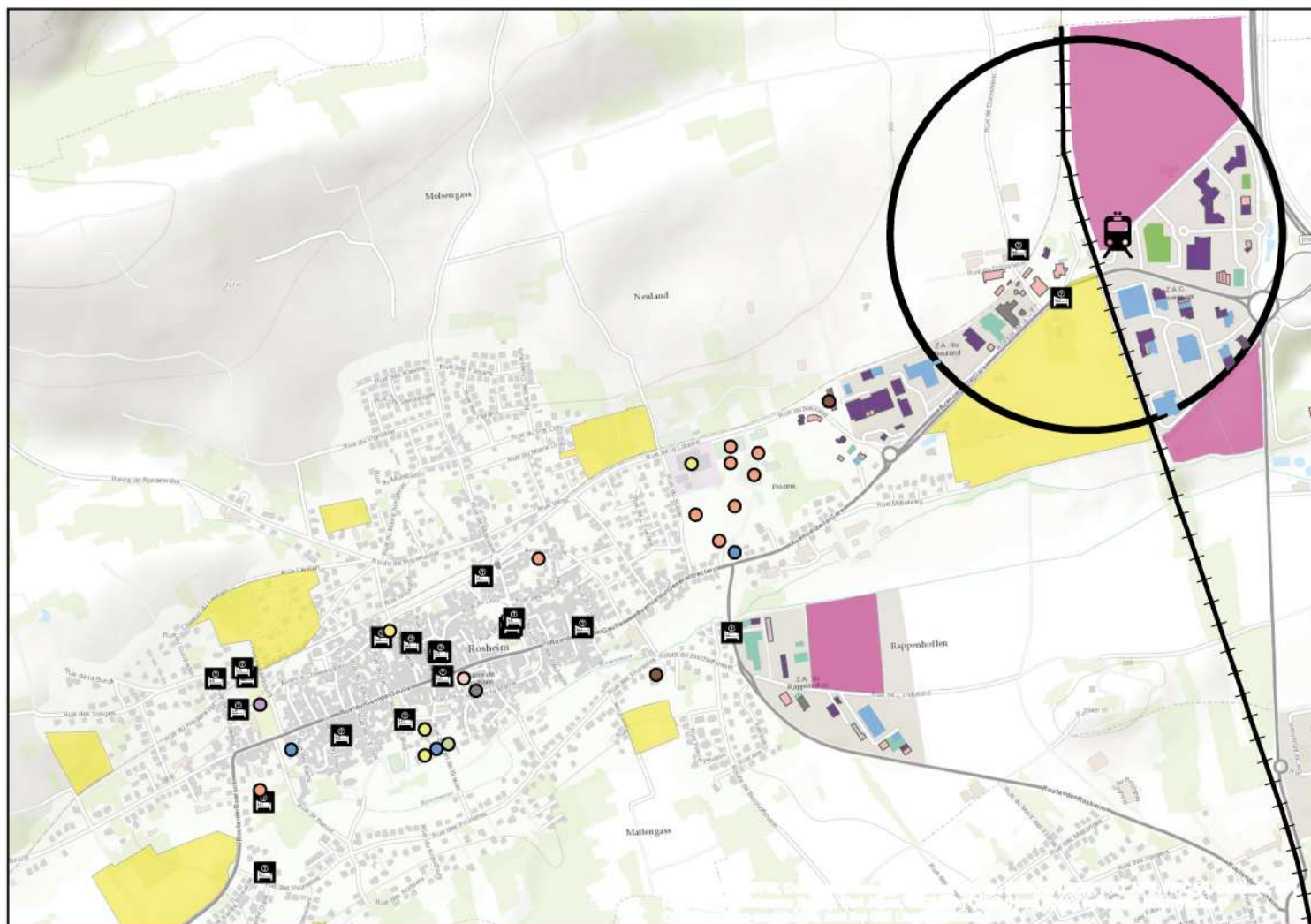




Les alentours de la gare



Gare	Hébergements touristiques	Equipements publics	Potentiel : Zone à urbaniser
Réseau ferrée	Zone d'activité Commerce	Action sociale	Habitat
Périmètre de 500m	Construction	Culte	Activités économiques
	Industrie	Culture	Equipement
	Services	Education	
	Transport	Santé	
	Autre	Service public	
		Sportif/Loisir	
		Sécurité et secours	
		Autre	

Potentiel d'attraction (500m, 8min à pied) :

Z.A. du Neuland, Z.A.C. du Rosenmeer, chambres d'hôtes et gîtes, hôtel, salle de musculation, création d'une nouvelle zone d'activité au nord de la gare.

Potentiel de développement (500m, 8min à pied):

2 zones à urbaniser, 1 à vocation d'activités (en projet) et 1 à vocation d'habitat.

*heures de pointe: 6h30 - 8h 17h-18h30 basées sur les périodes blanches de la SNCF
 Source : INSEE 2013, SIRENE 2014, LEI 2015, CIGAL 2007, Google Maps, Région ACAL
 Fond cartographique : Esri, HERE, DeLorme, Intermap



Rosheim

La commune compte 4 973 habitants et est identifiée dans le SCOT comme un pôle urbain secondaire. La gare joue un rôle de desserte locale.

Les abords de la gare

Intermodalité :

Dessertes du TER :

Nombre d'arrêts :

Strasbourg-Molsheim-Sélestat: 30 arrêts par jour

Sélestat-Molsheim-Strasbourg: 28 arrêts par jour

Fréquence de passage : 2 fois par heure

Dessertes transports en commun :

La gare n'est plus desservie par les transports en commun mais il existe encore un arrêt de bus.

Accessibilité mode doux :

Piétons : il existe un cheminement sécurisé

Vélos : il existe un itinéraire cyclable sur espace protégé.

Accessibilité voiture :

Accès gare : échangeur D500, D35. Panneaux directionnels « gare » à l'entrée de la rue

Stationnement : 21 places (suppression de 19 places pour l'aménagement d'un trottoir et d'une piste cyclable), création d'un nouveau parking : 80 places. Les places sont saturées.

Possibilité de mutualisation : le parking en face de l'hôtel dispose de 37 places dont 20 réservées à la clientèle de l'hôtel. Le parking de la future Z.A. qui sera implanté à coté de la gare.

Aire de covoiturage : 2 aires de covoiturage à 8min à pied (650m) chacune

Accessibilité personne à mobilité réduite :

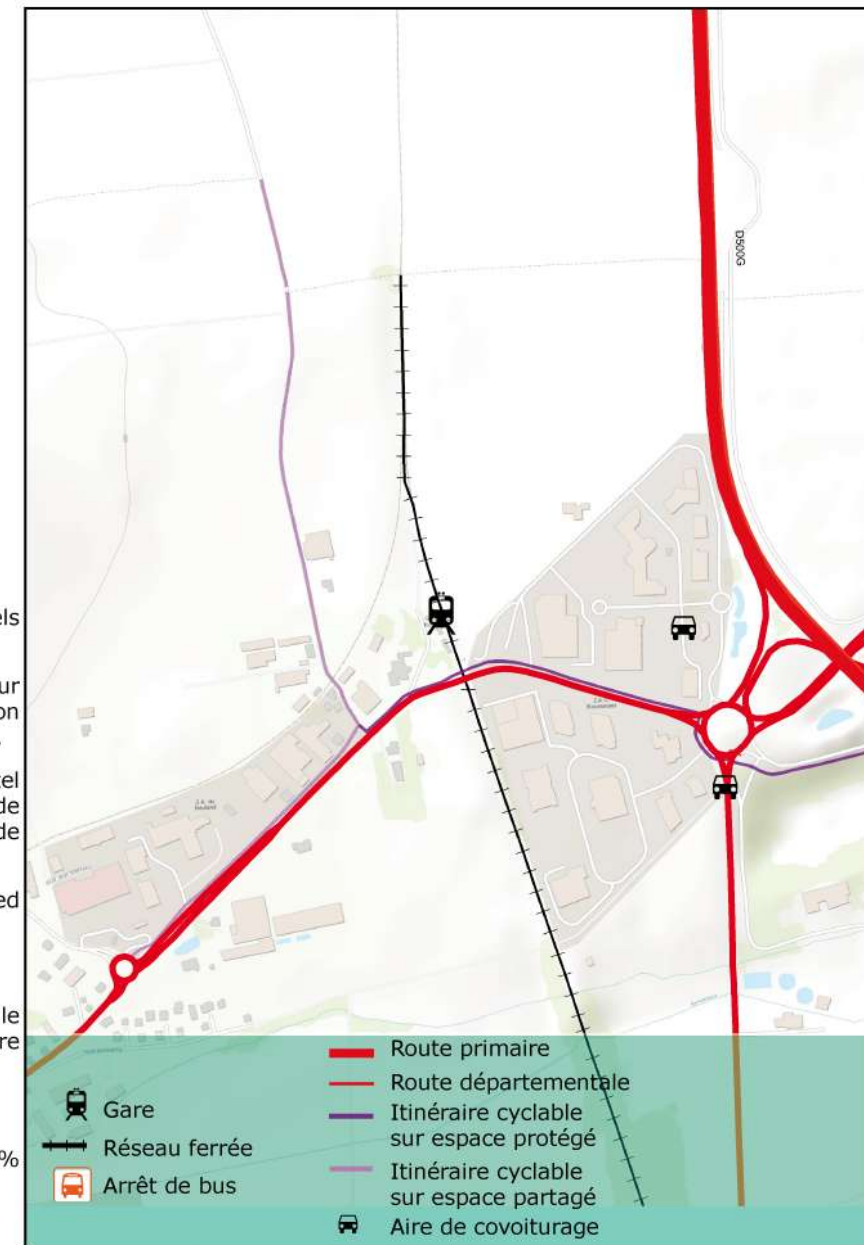
4 places handicapées. 2 places handicapées situées dans le nouveau parking ne permettent pas l'accès à la gare (escaliers).

Fréquentation :

Nombre de voyageurs (2014) : 293 voyageurs par jour (+3% depuis 2011)

Infrastructures ferroviaires :

La gare est fermée au public, présence d'un abri voyageur, d'un distributeur de billet de train, d'informations pour voyageur. Le passage d'un quai à l'autre se fait en traversant la voie ferrée, il est sécurisé par un feu tricolore pour piéton.



2009 (Google maps)

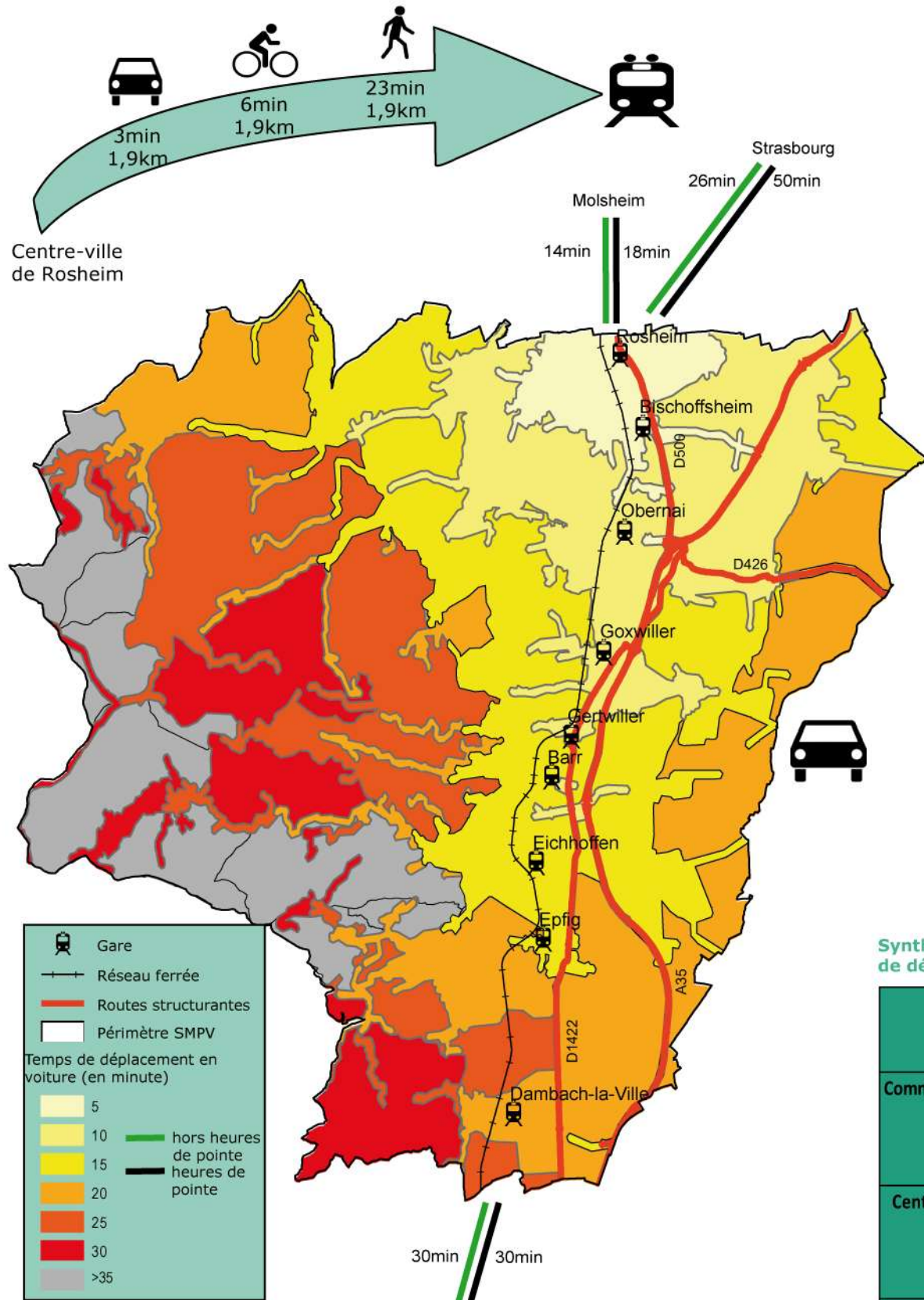


2016



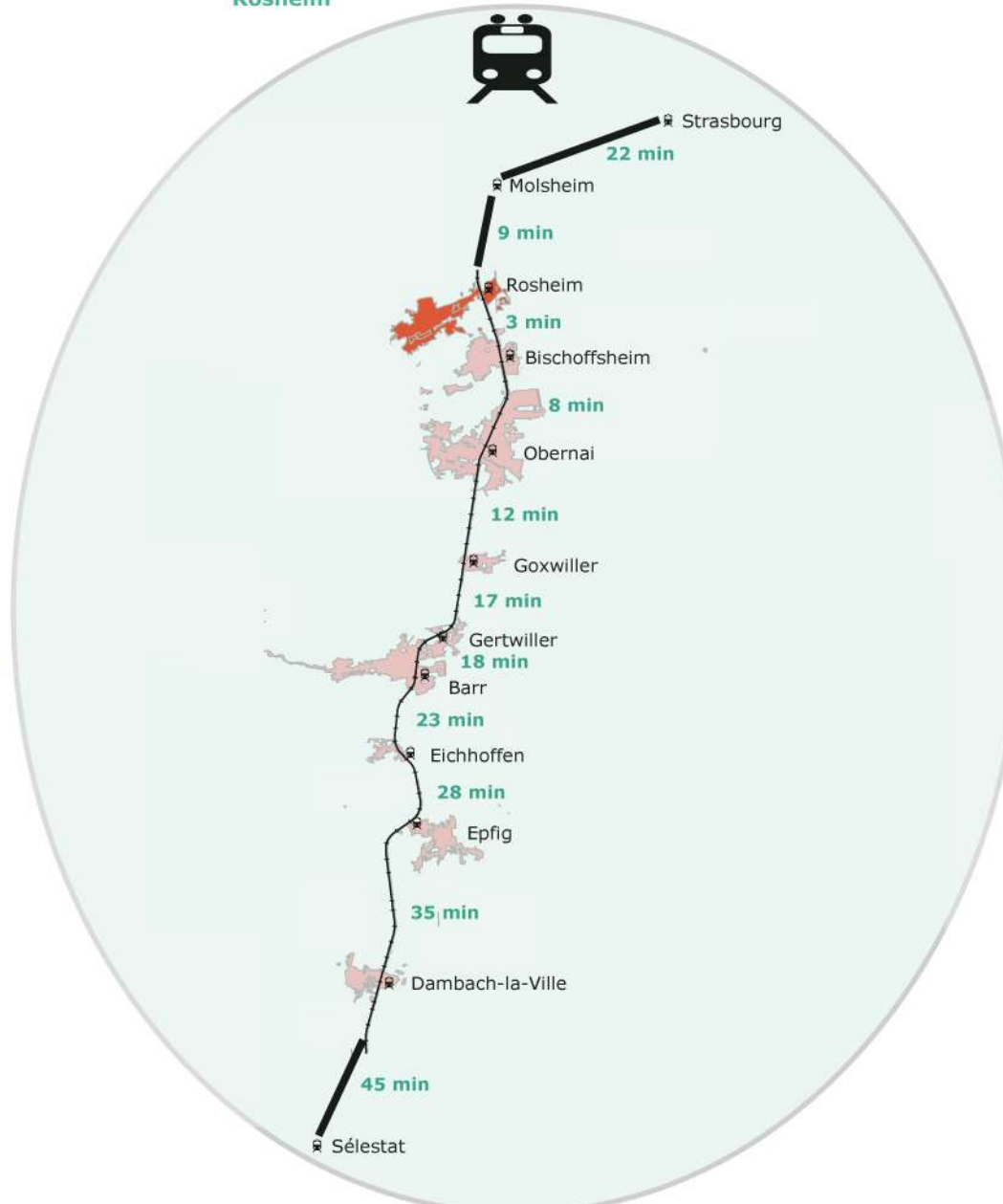
Les temps de déplacement

Localisation de la gare au sein de la commune :
la gare est située en périphérie de la commune



Temps de déplacement en voiture au départ de Rosheim

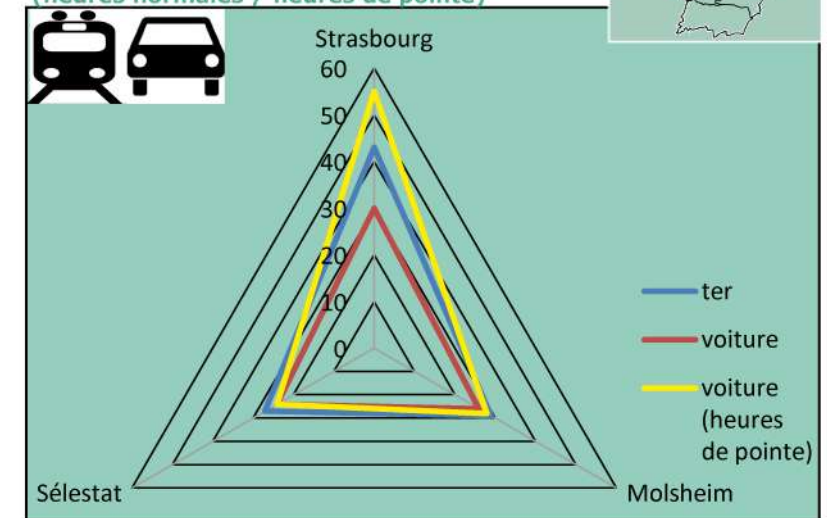
Temps de déplacement en train au départ de Rosheim



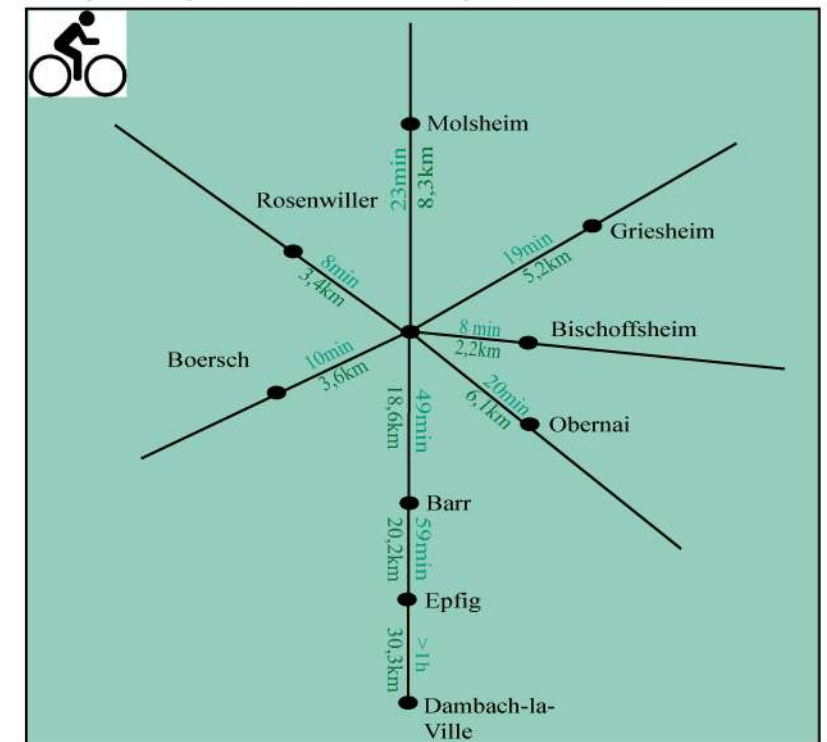
Synthèse des temps de déplacement

Rosheim	Commune	Km	Vélo	Bus	Ter	Voiture	Voiture (heures de pointe)
Commune limitrophe	Rosenwiller	3,4	8min	/	/	7min	7min
	Griesheim	5,2	19min	/	/	9min	9min
	Bischoffsheim	2,2	8min	/	3min	6min	6min
	Boersch	3,6	10min	/	/	7min	7min
Centralité piémont	Barr	18,6	49min	/	18min	20min	20min
	Dambach-la-Ville	30,3	>1h	/	35min	26min	26min
	Epfig	20,2	59min	/	28min	18min	18min
	Obernai	6,1	20min	/	8min	10min	10min
Centralité 67	Molsheim	8,3	23min	/	9min	14min	18min
	Sélestat	33,2	>1h	/	45min	30min	30min
	Strasbourg	27,4	>1h	/	22min	26min	50min

Temps de déplacement en TER et en voiture au départ de Rosheim (heures normales / heures de pointe)



Temps de déplacement à vélo au départ de Rosheim



Moyens de transport utilisés pour se rendre au travail Actifs de 15 ans ou plus ayant un emploi

