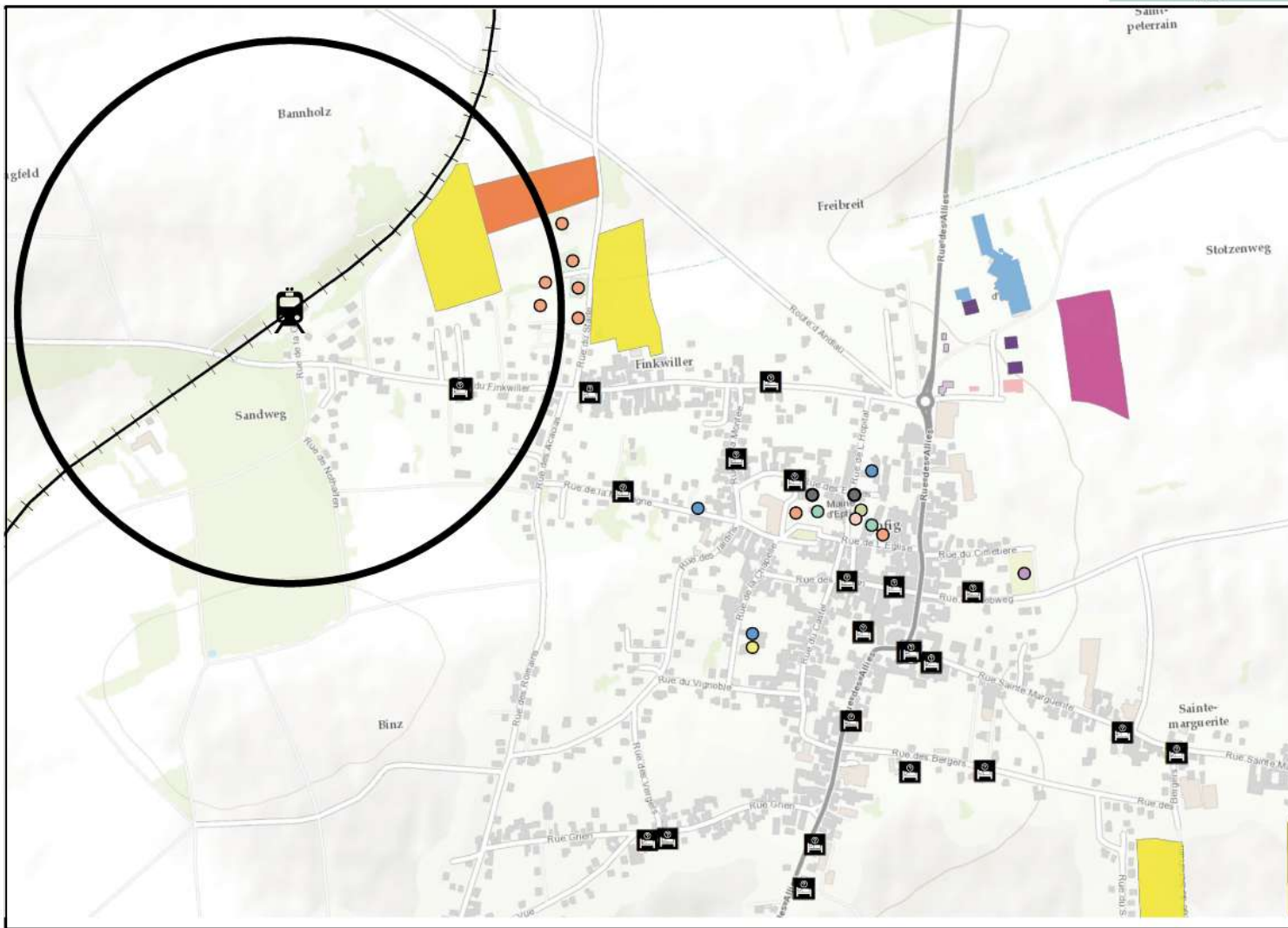




Les alentours de la gare



<ul style="list-style-type: none"> Gare Réseau ferrée Périmètre de 500m 	<p>Existant :</p> <ul style="list-style-type: none"> Hébergements touristiques Zone d'activité Commerce Construction Industrie Services Transport Autre 	<p>Equipements publics</p> <ul style="list-style-type: none"> Action sociale Culte Culture Education Santé Service public Sportif/Loisir Sécurité et secours Autre 	<p>Potentiel :</p> <p>Zone à urbaniser</p> <ul style="list-style-type: none"> Habitat Activités économiques Equipement
--	--	--	--

Potentiel d'attraction (500m, 8min à pied) :

Logements, chambres d'hôtes et gîtes, salle polyvalente, hall des sports, stade multisport.

Potentiel de développement (500m, 8min à pied):

2 zones à urbaniser, 1 à vocation d'habitat, 1 à vocation d'équipement.

*heures de pointe: 6h30-8h 17h-18h30 basées sur les périodes blanches de la SNCF
 Source : INSEE 2013, SIRENE 2014, LEI 2015, CIGAL 2007, Google Maps, Région ACAL
 Fond cartographique : Esri, HERE, DeLorme, Intermap



Epfig

La commune compte 2 248 habitants et est identifiée dans le SCOT comme un bi-pôle avec Dambach-la-Ville. La gare a un rôle de desserte locale.

Les abords de la gare

Intermodalité :

Dessertes du TER :

Nombre d'arrêts :

Strasbourg-Molsheim-Sélestat: 10 arrêts par jour

Sélestat-Molsheim-Strasbourg: 10 arrêts par jour

Fréquence de passage : 1 fois par heure durant les heures de pointe, 1 fois toutes les 3 heures hors heures de pointe.

Dessertes transports en commun :

La gare n'est pas desservie par le réseau 67

Accessibilité mode doux :

Piétons : passage sécurisé pour les piétons

Vélos : il n'existe pas de piste cyclable qui dessert la gare. 5 arceaux sont présents ainsi qu'un nouvel abri vélo sécurisé.

Accessibilité voiture :

Accès à la gare : D335, la gare est mal signalée.

Stationnement : environ 5 places non marquées au sol en face du quai de la gare. Elles sont toutes occupées.

Possibilité de mutualisation : avec les places de stationnement destinées aux habitants du bâtiment de la gare

Possibilité de création : la gare se situe au sein d'une grande place, des places marquées au sol pourraient encore être créées.

Accessibilité personne à mobilité réduite :

Il n'existe pas de place handicapée mais la gare est facilement accessible pour les personnes à mobilité réduite.

Fréquentation :

Nombre de voyageurs par jour (2014) : 50 (-17% depuis 2011)

Infrastructures ferroviaires :

La gare est fermée au public (logement), présence d'un distributeur de billet de train, d'informations pour voyageurs, création d'un nouvel abri voyageur.



2009

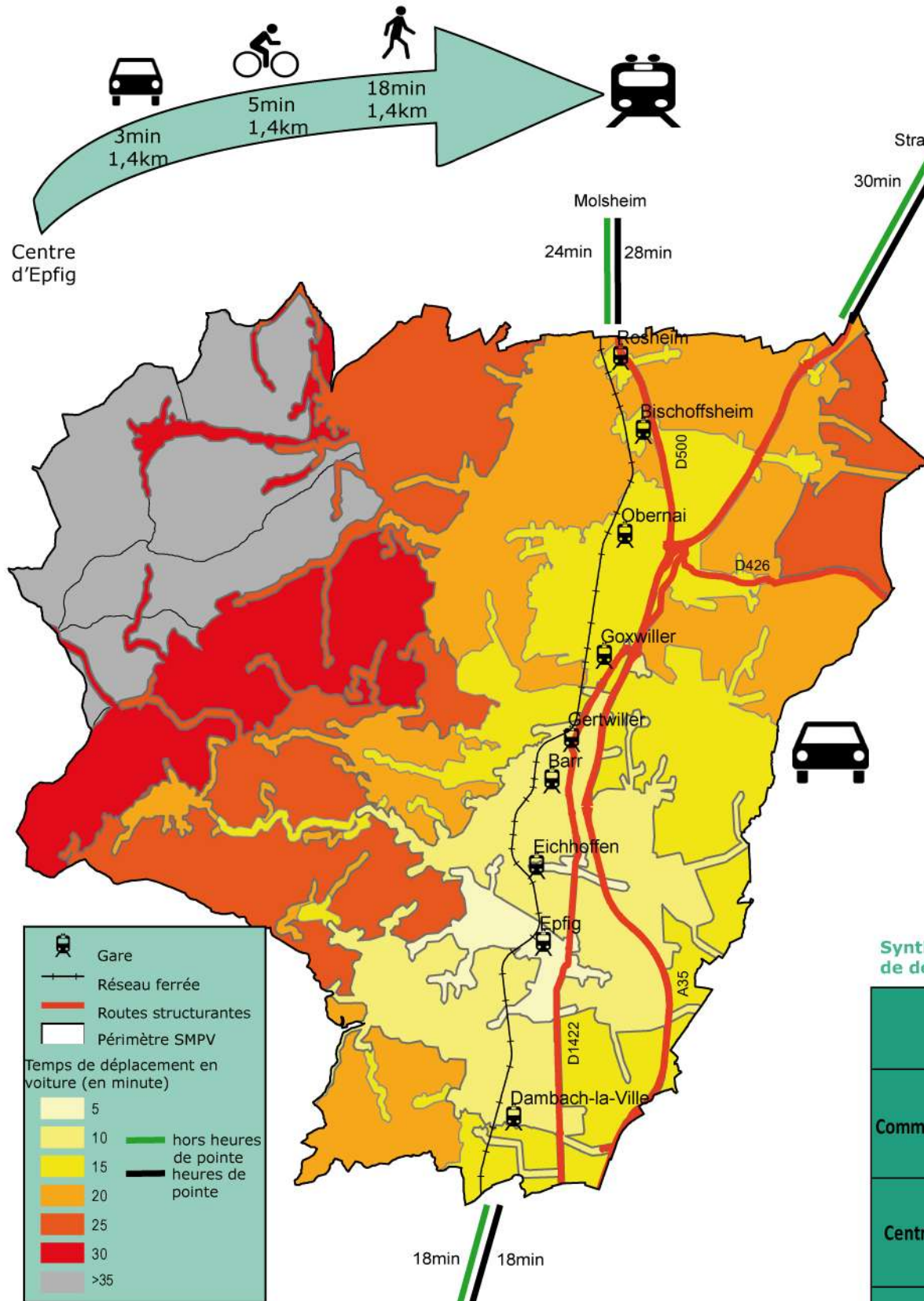


2015 (lesgaresscnfdalsace.blogspot)



Les temps de déplacement

Localisation de la gare au sein de la commune :
la gare est située en périphérie de la commune



Temps de déplacement en voiture au départ d'Epfig

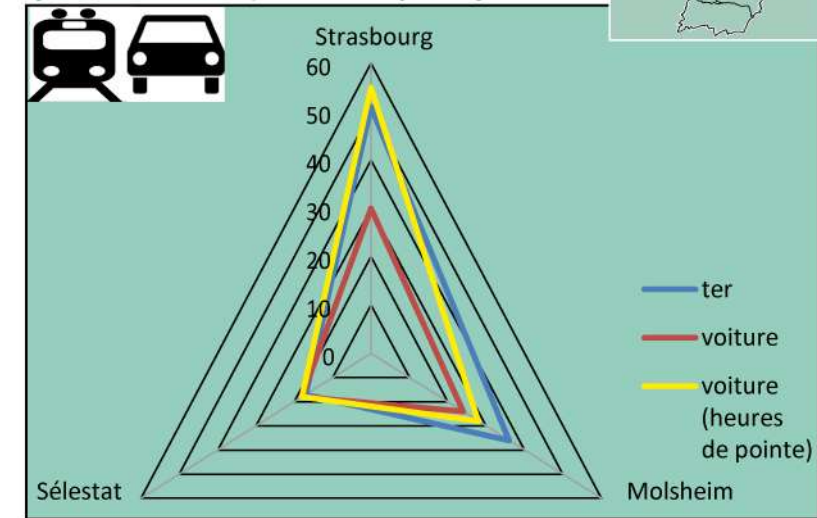
Temps de déplacement en train au départ d'Epfig



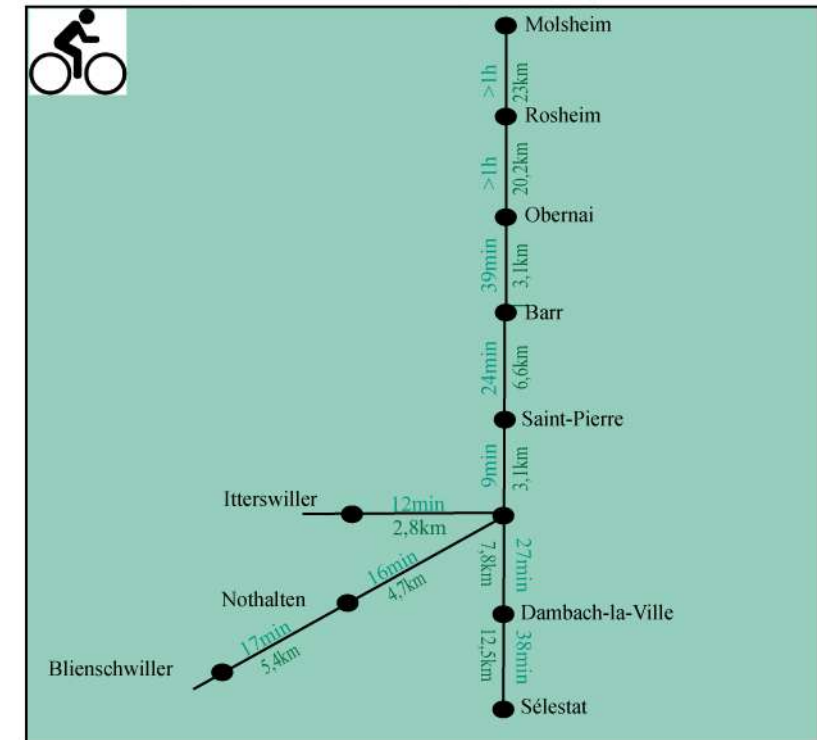
Synthèse des temps de déplacement

Epfig	Commune	Km	Vélo	Bus	Ter	Voiture	Voiture (heures de pointe)
Commune limitrophe	Blienschwiller	5,4	17min	4min	/	8min	8min
	Itterswiller	2,8	12min	13min	/	6min	6min
	Saint-Pierre	3,1	9min	/	/	5min	5min
	Nothalten	4,7	16min	10min	/	9min	9min
Centralité piémont	Barr	6,6	24min	12min	9min	12min	12min
	Dambach-la-Ville	7,8	27min	12min	7min	12min	12min
	Obernai	13,1	39min	/	20min	16min	16min
Centralité 67	Rosheim	20,2	>1h	/	28min	18min	18min
	Molsheim	23	>1h	/	36min	24min	28min
	Sélestat	12,5	38min	/	17min	18min	18min
	Strasbourg	37,4	>1h	/	51min	30min	55min

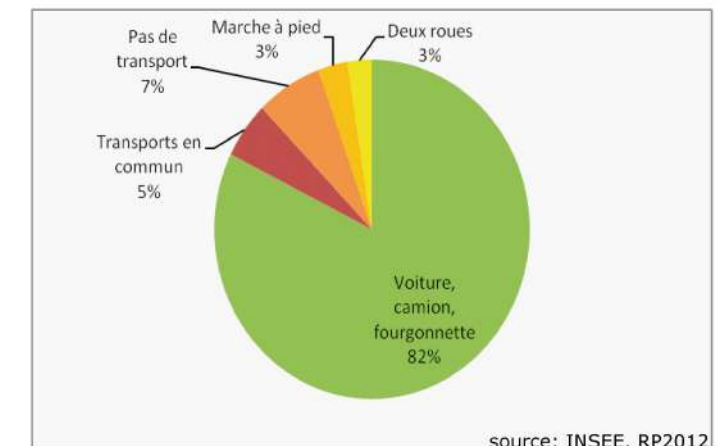
Temps de déplacement en TER et en voiture au départ d'Epfig (heures normales / heures de pointe)



Temps de déplacement à vélo au départ d'Epfig



Moyens de transport utilisés pour se rendre au travail Actifs de 15 ans ou plus ayant un emploi



source: INSEE, RP2012