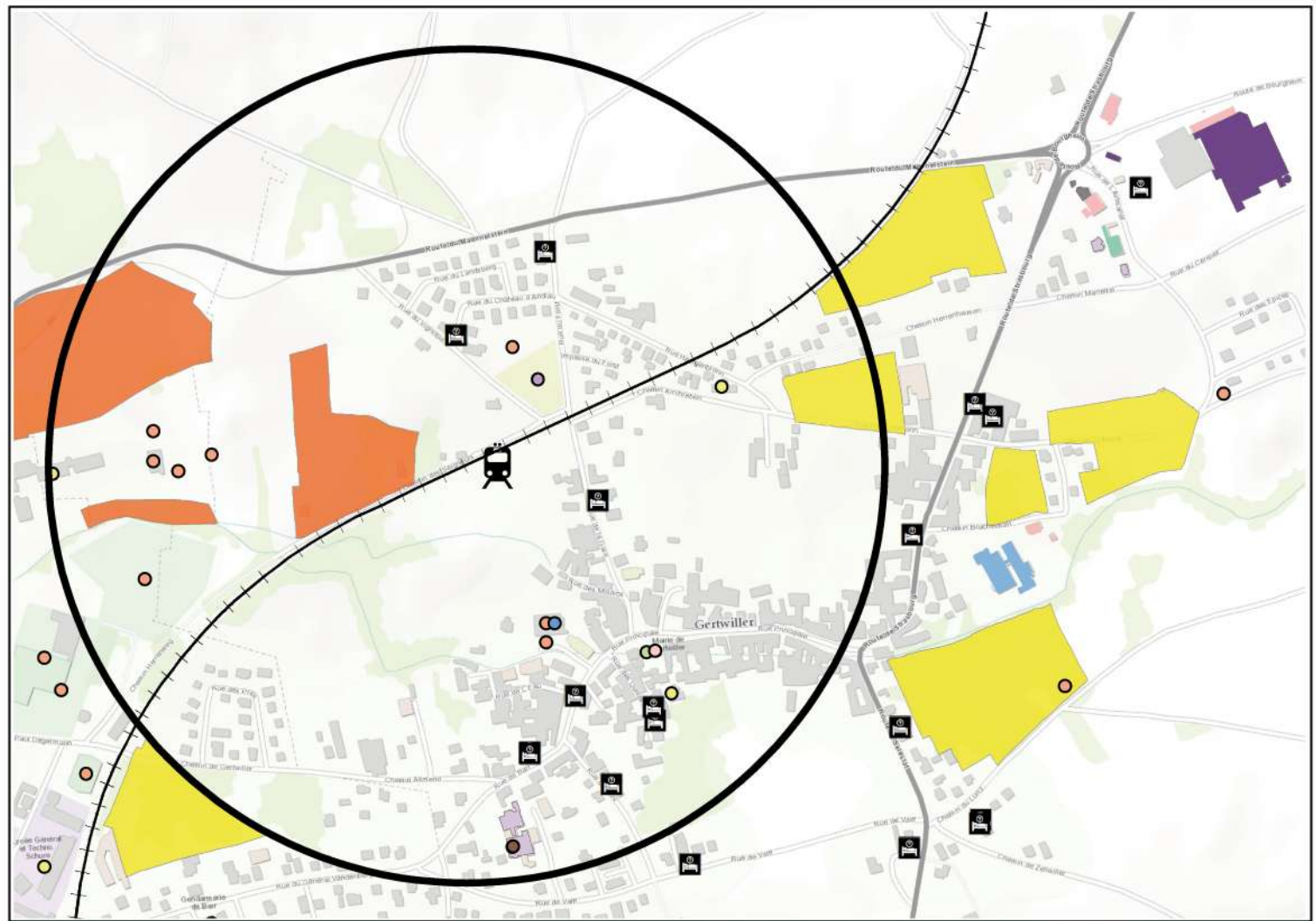




Les alentours de la gare



Gare	Existant :	Equipements publics	Potentiel :
Réseau ferrée	Hébergements touristiques	Action sociale	Zone à urbaniser
Périmètre de 500m	Zone d'activité	Culte	Habitat
	Commerce	Culture	Activités économiques
	Construction	Education	Equipement
	Industrie	Santé	
	Services	Service public	
	Transport	Sportif/Loisir	
	Autre	Sécurité et secours	
		Autre	

Potentiel d'attraction (500m, 8min à pied):

Chambres d'hôtes et gîtes, équipements publics (terrain de football, Jardin des Sports, Centre Sportif du Piémont, collège, école, périscolaire, bibliothèque), logements.

Potentiel de développement (500m, 8min à pied):

5 zones à urbaniser dont 3 à vocation d'équipements et 2 à vocation d'habitat.

*heures de pointe : 6h30-8h 17h-18h30 basées sur les périodes blanches de la SNCF
 Source : INSEE 2013, SIRENE 2014, LEI 2015, CIGAL 2007, Google Maps, Région ACAL
 Fond cartographique : Esri, HERE, DeLorme, Intermap



Gertwiller

La commune compte 1 296 habitants. La station-gare a un rôle de desserte locale.

Les abords de la gare

Intermodalité :

Dessertes du TER :

Nombre d'arrêts :

Strasbourg-Molsheim-Sélestat: 17 arrêts par jour
 Sélestat-Molsheim-Strasbourg: 18 arrêts par jour
 Fréquence de passage : 2 fois par heure durant les heures de pointe, 1 fois par heure hors heure de pointe.

Dessertes transports en commun :

La gare n'est pas desservie par le réseau 67. Il existe cependant 2 aires de stationnement de bus à proximité de la gare.

Accessibilité mode doux :

Piétons : les trottoirs desservant la gare sont relativement étroits
Vélos : il existe un itinéraire cyclable sur espace partagé qui relie la gare. 3 arceaux sont présents

Accessibilité voiture :

Accès gare : D1422, D425, D42. La gare est mal signalée mais elle se trouve sur la route principale de la commune.
Stationnement : la gare ne dispose pas de parking
Possibilité de mutualisation : en face du cimetière, 4 places de stationnement sont matérialisées au sol et sont habituellement occupées.
Possibilité de création : des places peuvent encore être marquées au sol en face du cimetière. A coté de la gare, le terrain est non bâti.

Accessibilité personne à mobilité réduite :

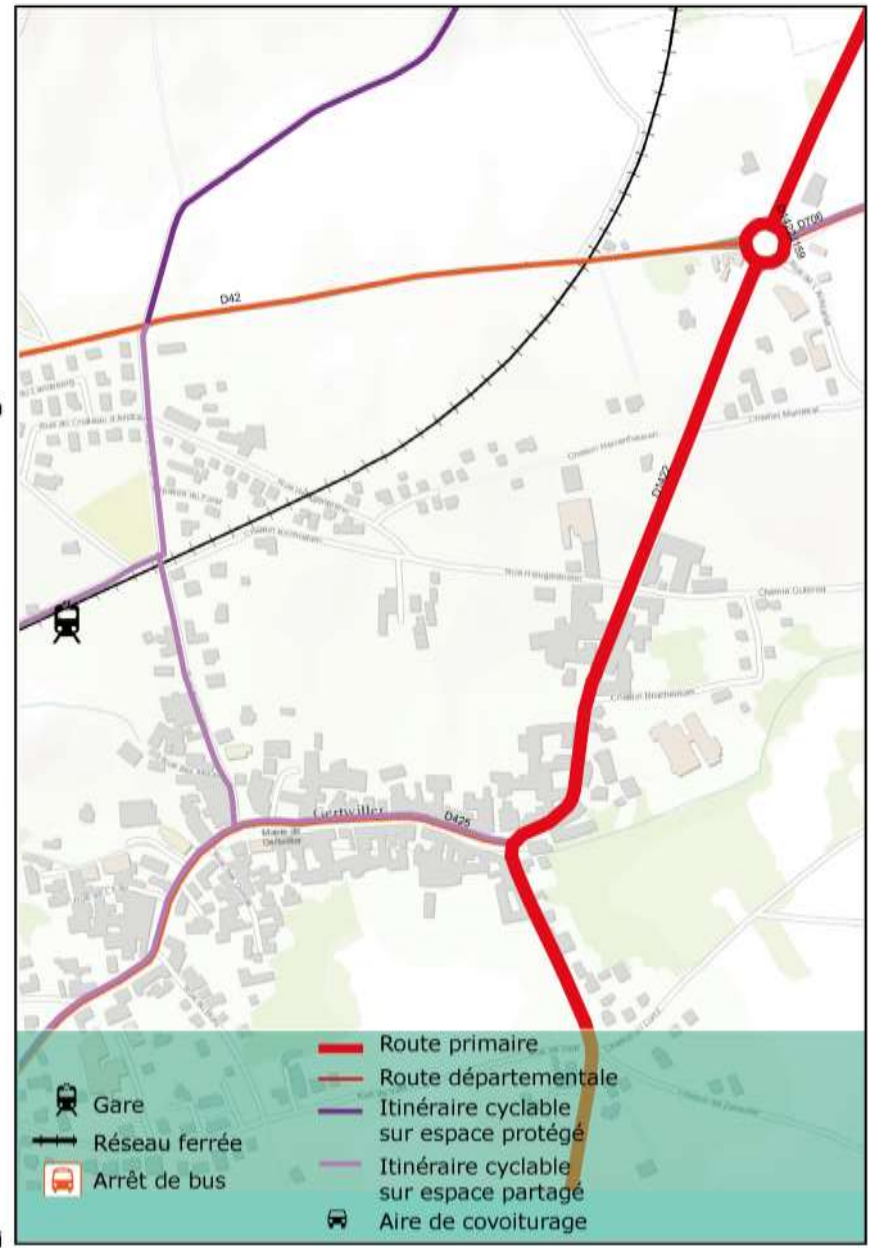
Il n'existe pas de place handicapée. La pente permettant l'accès au quai a été rénovée.

Fréquentation :

Nombre de voyageurs par jour (2014) : 64 (+3% depuis 2011)

Infrastructures ferroviaires :

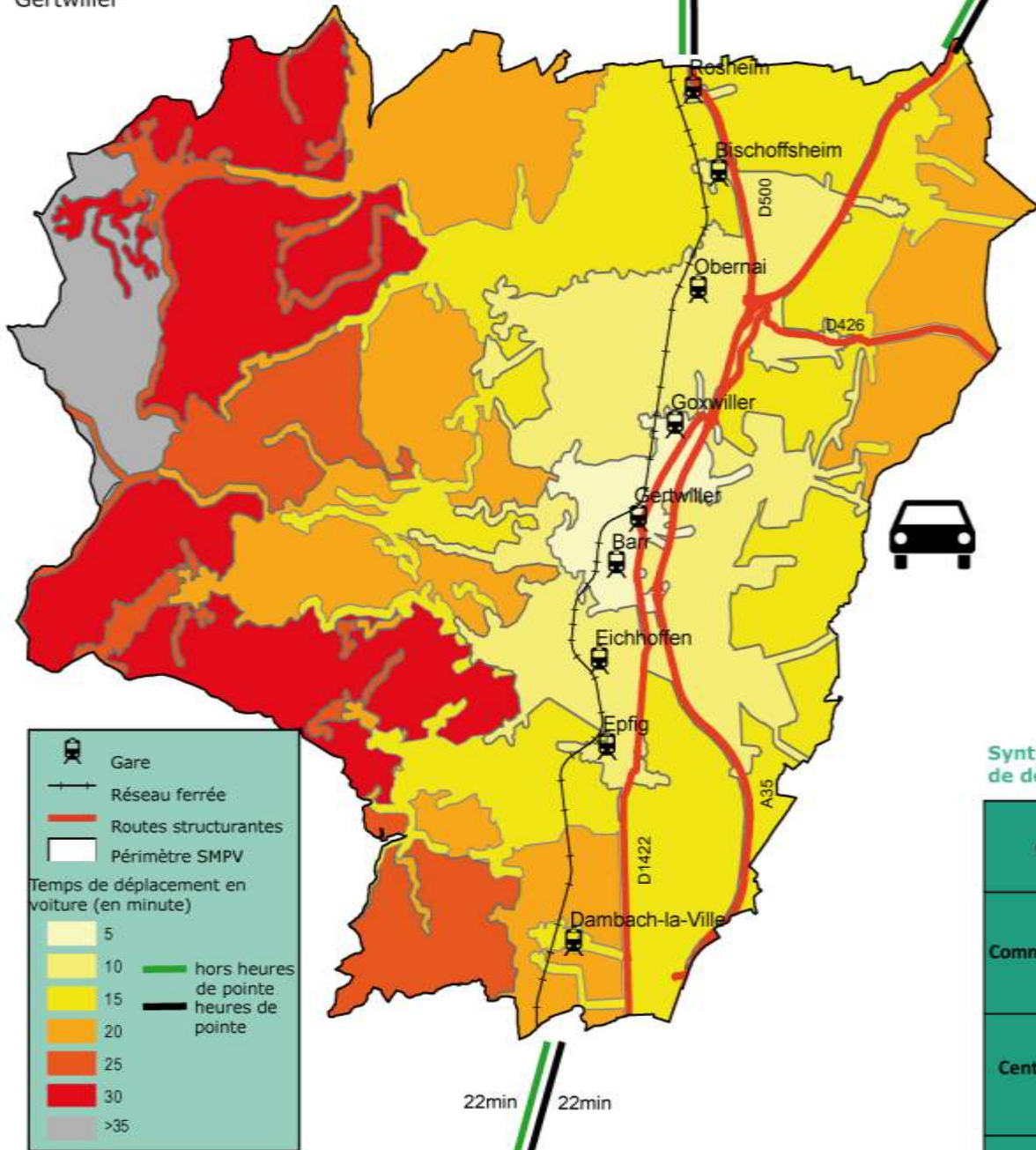
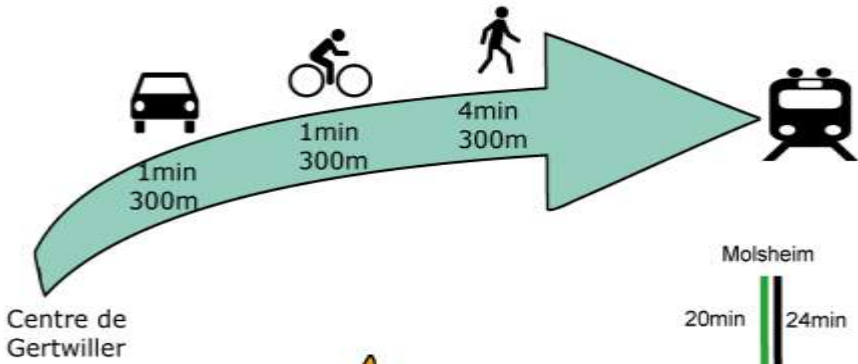
Informations pour voyageurs, mise en place d'un nouvel abri pour voyageur, d'un nouveau distributeur de billet de train.





Les temps de déplacement

Localisation de la gare au sein de la commune :
la gare est située à proximité du centre historique de la commune



- Gare
- Réseau ferrée
- Routes structurantes
- Périmètre SMPV

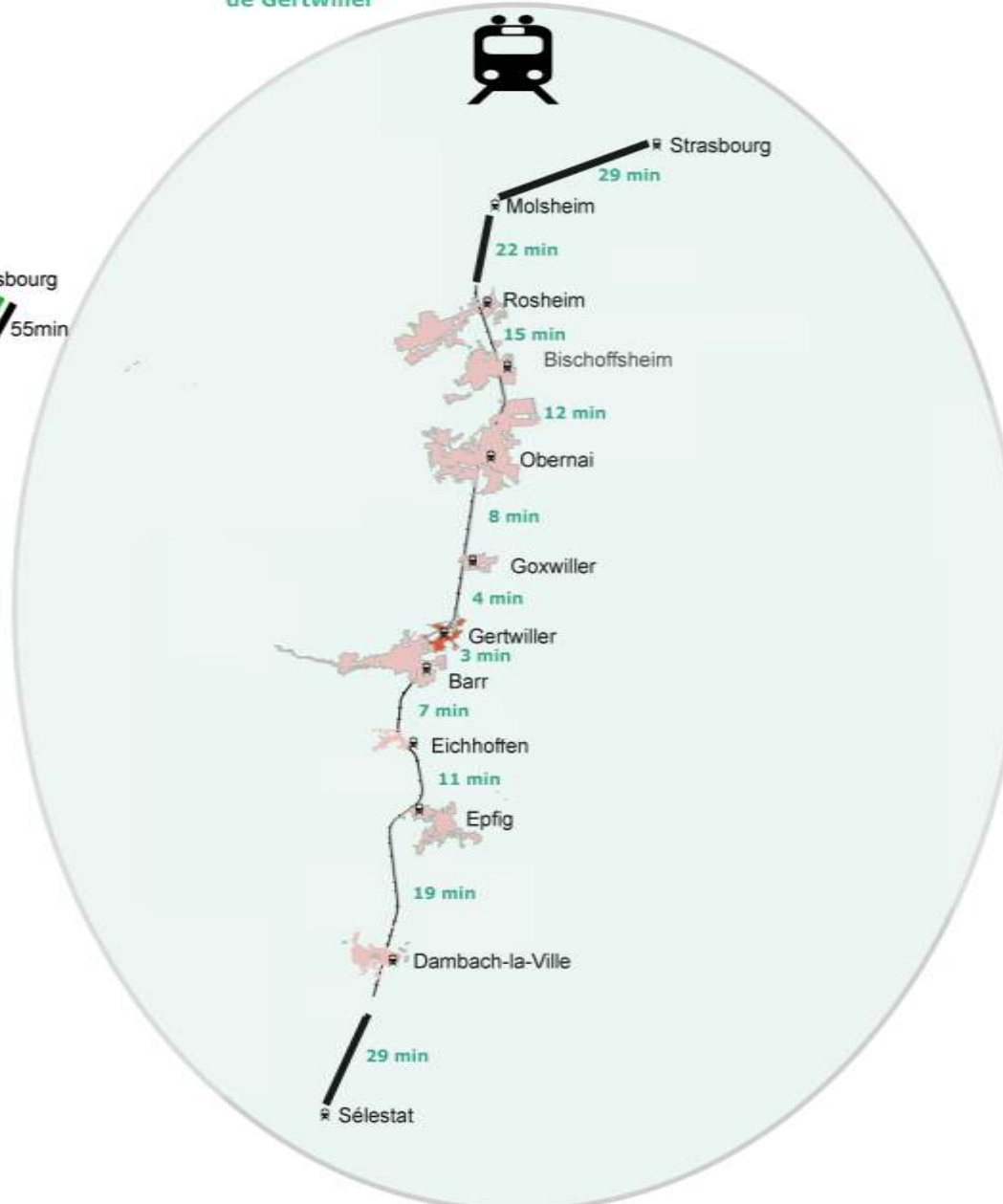
Temps de déplacement en voiture (en minute)

- 5
- 10
- 15
- 20
- 25
- 30
- >35

— hors heures de pointe
— heures de pointe

Temps de déplacement en voiture au départ de Gertwiller

Temps de déplacement en train au départ de Gertwiller

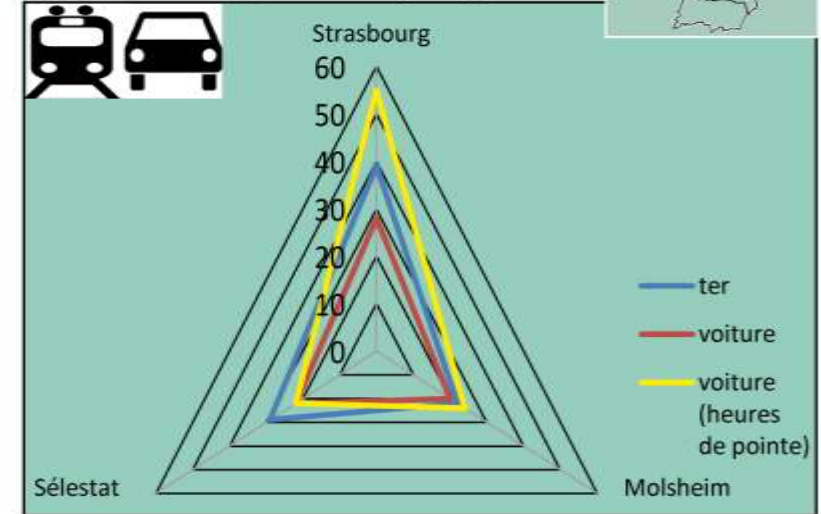


Synthèse des temps de déplacement

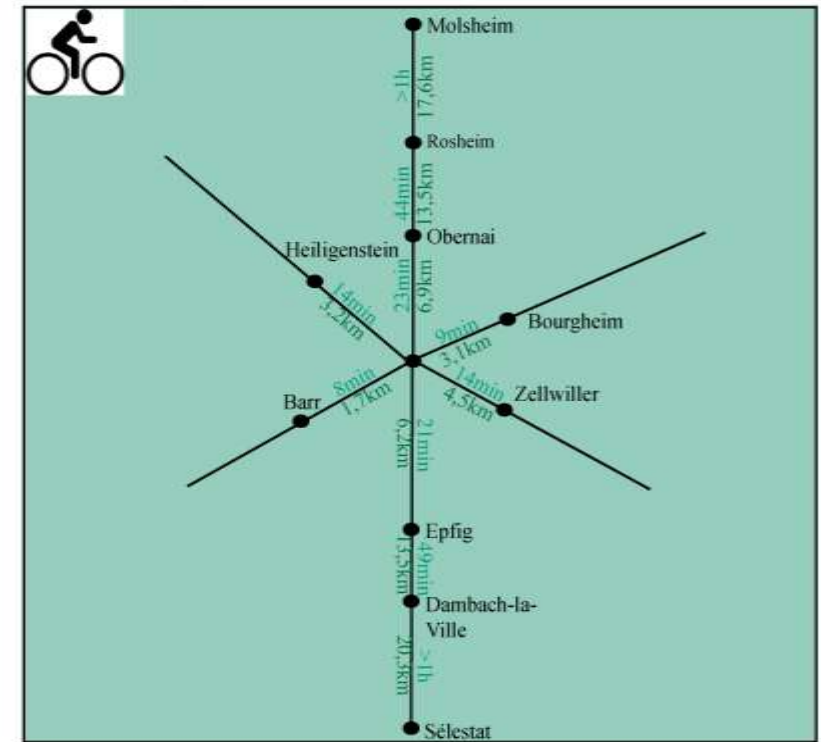
Gertwiller	Commune	Km	Vélo	Bus	Ter	Voiture	Voiture (heures de pointe)
Commune limitrophe	Barr	1,7	8min	4min*	3min	6min	6min
	Bourgheim	3,1	9min	/	/	6min	6min
	Heiligenstein	3,2	14min	/	/	7min	7min
	Zellwiller	4,5	14min	/	/	7min	7min
Centralité piémont	Dambach-la-Ville	13,5	49min	/	19min	18min	18min
	Epfig	6,2	21min	/	11min	8min	8min
	Obernai	6,9	23min	/	8min	12min	12min
	Rosheim	13,5	44min	/	15min	16min	16min
Centralité 67	Molsheim	17,6	>1h	/	22min	20min	24min
	Sélestat	20,3	>1h	/	29min	22min	22min
	Strasbourg	32	>1h	/	39min	28min	55min

* bus scolaire

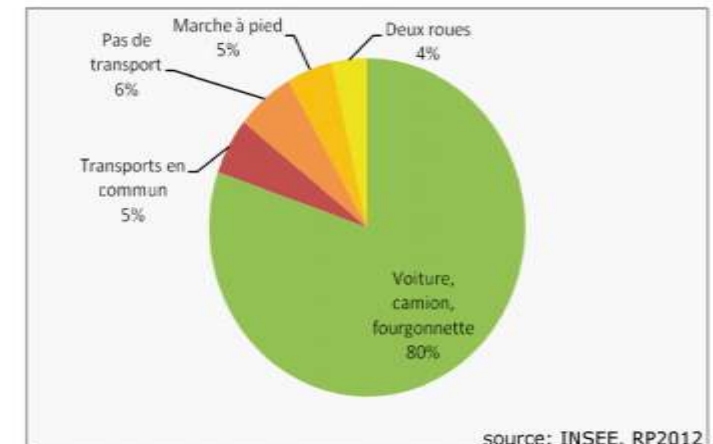
Temps de déplacement en TER et en voiture au départ de Gertwiller (heures normales / heures de pointe)



Temps de déplacement à vélo au départ de Gertwiller



Moyens de transport utilisés pour se rendre au travail Actifs de 15 ans ou plus ayant un emploi



source: INSEE, RP2012